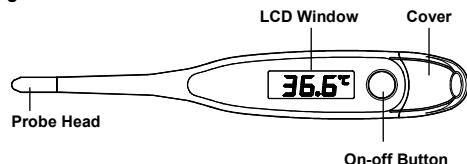


DIGITAL TERMOMETER FÖR DJUR

MODELL ACT2130 ANI

Express

1. Beskrivning av ACT 2130 ANI



2. Specifikationer.

- | | |
|-------------------------------------|-------------------------------------|
| 2.1 Temperatur spektrum | 32.0 °C – 43.9 °C |
| 2.2 Tillförlitlighet | ± 0.1 °C |
| 2.3 Batteri | 1 1.5 V LR41, AG3 eller liknande |
| 2.4 Vikt / Dimension | ca. 14g / 135.5mm * 21.5mm * 12.7mm |
| 2.5 Förvaringstemperatur | 10 °C – 45 °C |
| 2.6 Säkerhetsalarm / minne / signal | |

3. Utförande

- Tryck på startknappen för att starta termometern. Då visar sig en fylld display . Detta visar att LCD fönstret fungerar.
- Nästa display visar på att samtliga funktioner kontrollerats. Vid fel visar displayen detta indikerar tekniskt fel, stäng av och prova igen.
- Sedan visas omgivningens temperatur eller displayen visas i fönstret med ett blinkande °C. Termometern är nu redo att användas. Om inte termometern används i detta läge, kommer den att själv stänga av sig efter 3 minuter.
- Stick in sensorn under tungan, i armhålan eller i ändtarmen efter de instruktioner som ges. (Se användningsmetoder)
- När termometern har mätt färdigt temperaturen, slutar °C att blinka och den uppmätta temperaturen visas på displayen i LCD fönstret följt av ett pipande ljud.
- Termometern fortsätter att mäta temperaturen i ytterligare en minut, efter detta är mätningen fixerad och temperaturen kommer att visas på displayen i LCD fönstret tills den automatiskt stänger av sig efter 9 minuter. För att spara på batteri går det bra att stänga av redan efter mätningen..
- När den uppmätta temperaturen är över eller under temperaturens spektrum, kommer LCD fönstrets display att visa eller .

4. För att se de senaste 10 tagna temperaturerna

- De senaste 10 temperaturmätningarna kan lagras. För att se den senaste tagna temperaturen som alltid visas först. Gör så här:
- Tryck och håll ner startknappen i 1,5 sekund.
 - Den senaste tagna temperaturen visar sig då, direkt efter "01" följt av ett "M", i 4 sekunder.
 - Före displayen försvinner, tryck åter på startknappen för att se osv, för att se de resterande 10 temperaturmätningarna.
 - Den hämtade temperaturmätningen fortsätter att visa sig på displayen om du håller ner startknappen.

5. Automatisk nattljus-display

För termometrar med nattljus-funktion, aktiveras funktionen när du trycker på startknappen. Nattljuset kommer automatiskt att stängas av efter att samtliga funktioner har kontrollerats. Sedan är termometern färdig för användning. När temperaturmätningen är färdig, tryck och håll nere startknappen för att aktivera nattljuset. Detta gör det möjligt att använda termometern vid dåligt ljus när termometern är påslagen och vid kontroll av senaste temperaturtagningen.

6. Användningsmetoder

Temperaturmätning i ändtarmen (ca 10 – 15 sek)
Behandla sensorn på termometern med Vaseline för att smidigare kunna införa den. För sedan sakta in sensorn i ändtarmen till lämpligt djup.

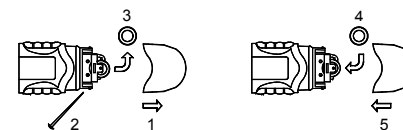
7. Referenstemperaturer:

Gris:	38.8°C (sugga)	Nöt:	38.3 ~ 38.8°C
	38.3°C (galt)	Get:	38.6 ~ 40.0°C
	39.5°C (kulting)	Hund:	37.5 ~ 39.0°C
Häst:	37.5 ~ 38.0°C	Katt:	38.0 ~ 39.5°C
	37.5 ~ 38.5°C (föli)	Valp:	38.5 ~ 40.0°C
	38.5 ~ 38.8°C (nyfödd)	Råtta:	37.0 ~ 39.5°C
Får:	38.5 ~ 39.8°C	Fågel:	41.5 ~ 42.5°C
	38.5 ~ 40.2°C (under 1 år)		
	38.4 ~ 40.0°C (över 1 år)		

8. Byte av batteri.

När batteriflagnan blinkar Betyder detta att du behöver byta batteri, i detta fall....

- Vänd termometern och titta på baksidan där det sitter en etikett. Ta av skyddet som bilden visar.
- Lösgör batteriet med hjälp av ett spetsigt föremål som ej får vara av vass metall.
- Ta ur batteriet.
- Ersätt det med ett nytt 1.5 V batteri, med minus sidan (-) uppåt.
- Tillslut väl genom att sätta tillbaka skyddet.



9. Rengöring och desinfektering.

- För hemmabruk, rengör alltid och desinfektera sensorn, före och efter användning.
- Mild tvål och ljummet vatten samt 70% Isopropyl alkohol rekommenderas.
- Termometern får inte kokas eller köras i diskmaskin

10. Försiktighetsåtgärder

- Vid långvarig hög feber rekommenderas uppsökande av veterinär
- Termometern får inte kokas. Undvik att bita, bryta eller tappa termometern i golvet.
- Termometern får inte tillsammans med sitt batteri brännas. Var vänlig lämna batteriet till återvinning.
- Termometern ska alltid skyddas från direkt solljus, fukt, extrema temperaturer och smuts under både användning, förvaring samt transport.
- När den omgivande temperaturen är högre än 35°C, håll sensorn under kallt vatten i 5 – 10 sekunder innan kroppstemperaturen ska mätas.

11. Garanti.

- Termometern har ett års garanti från det datum som du köpt den, garantin är bara giltig uppvisande av kvitto. Kvittot ska tydligt visa var du köpt din termometer och vilket datum.
- Garantin täcker inte portokostnader för reparationen eller om felet alternativt skadan består av felanvändning av ägaren.
- Garantin gäller endast då köpet gjorts hos en officiell återförsäljare.
- Tillverkaren har rätten att ersätta den reklamerade termometern med en ny om tillverkaren anser detta nödvändigt
- Reparationer gjorda under garantitiden förlänger inte garantitiden på något sätt.
- Tillverkaren förbinder sig att minst 5 år efter garantitidens utgång tillhandahålla komponenter och teknisk assistans till köpare av termometern.
- Under garantitiden kommer inga manipulerade fel att accepteras.
- Termometern förlorar sin garanti om den utsätts för felbehandling som, direkt solljus, extrema temperaturer, tappad i golvet etc. Batteriet ingår inte i garantin, ej heller defekter som uppkommer på grund av felbehandling.
- Om du upplever termometern som defekt bör du kontrollera batterikapaciteten innan du skickar den på reparation. Återförsäljare i Sverige: ANL-Produkter AB, Danska gränd 2, 125 34, Älvsjö

Telefon: 08-99 00 90 Fax: 08-99 20 40 www.anl.se

EC representative: M^{lle} Lysianne CHEN
5 RUE DES MÉANGES 14 610 EPRON, FRANCE
Tel.: +33 6 16 33 20 67



6th F, # 85 Kuan-Min 6 Rd.,
Jubei, HsinChu 302, TAIWAN
e-mail: aetherm@actherm.com.tw
http://www.aetherm.com.tw